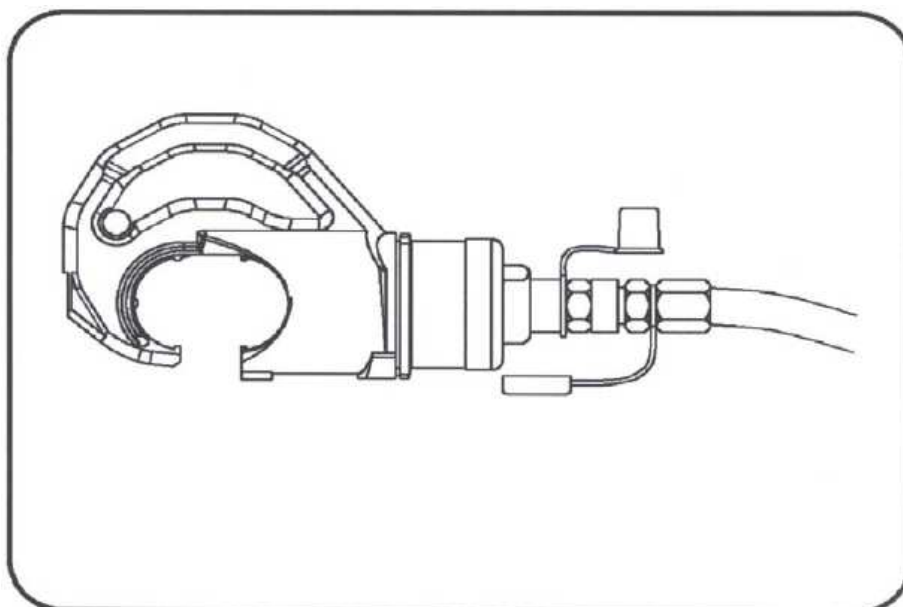


Návod k obsluze
Hydraulická lisovací hlava na kabelová oka 10 – 300 mm²

čís. výrobku 03360

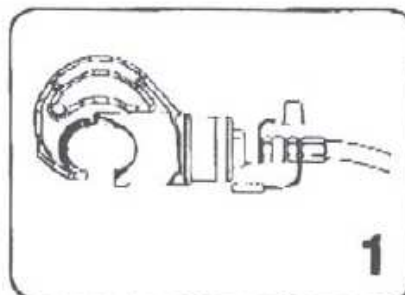
PR/MP



síla	šířka otevření	hmotnost	rozměry	pracovní tlak
130 kN	26 mm	3,9 kg	195x70x125 mm	až 700 bar

lisovací rozsah	měď a hliník	10 – 300 mm ²
-----------------	--------------	--------------------------

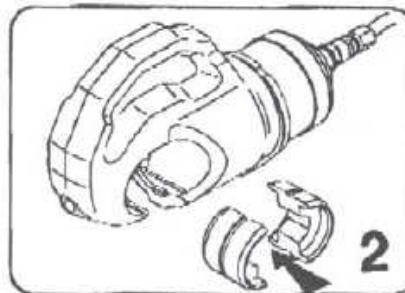
1) Sejměte ochrannou čepičku z hydraulické rychlospojky lisovací hlavy a z hadice od hydraulické pumpy (max. 700 bar) a hadici připojte na hlavu.



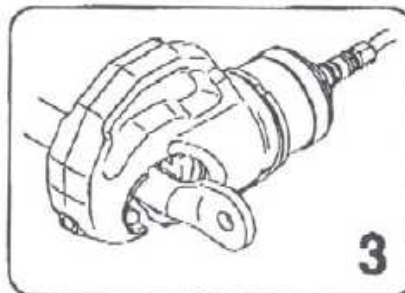
2) Vložte do lisovací hlavy šestihřanné matrice. Pozor, aby správně zaskočily kolíky s kulovým čelem.

Poznámka: Při vrubování nasad'te vtlačovací tělíško na stranu pístu a vložku do pevné části hlavy.

Pozor: Tlak do lisovací hlavy smí být přiveden jen při nasazených maticích!

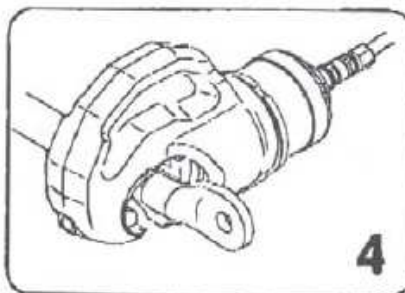


3) Umístěte do polohy v lisovací hlavě kabelové oko, nebo kabelovou spojku.



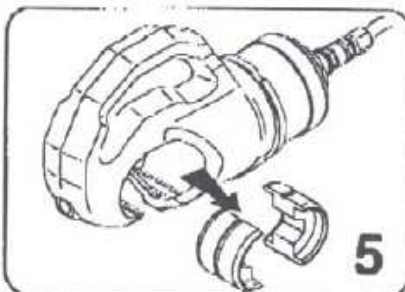
4) Pro slisování obslužte hydraulickou pumpu (max. 700 bar). Nepracujte s příliš velkým vysunutím. Lisovací hlava potřebuje čas k převedení vzrůstajícího tlaku na lisovací posuv.

Po slisování obslužte vypouštěcí ventil hydraulické pumpy, aby se matrice vrátily do výchozí polohy.



5) Při výměně matic do nich tlačte z boku silou potřebnou pro uvolnění kolíků s kulovým čelem.

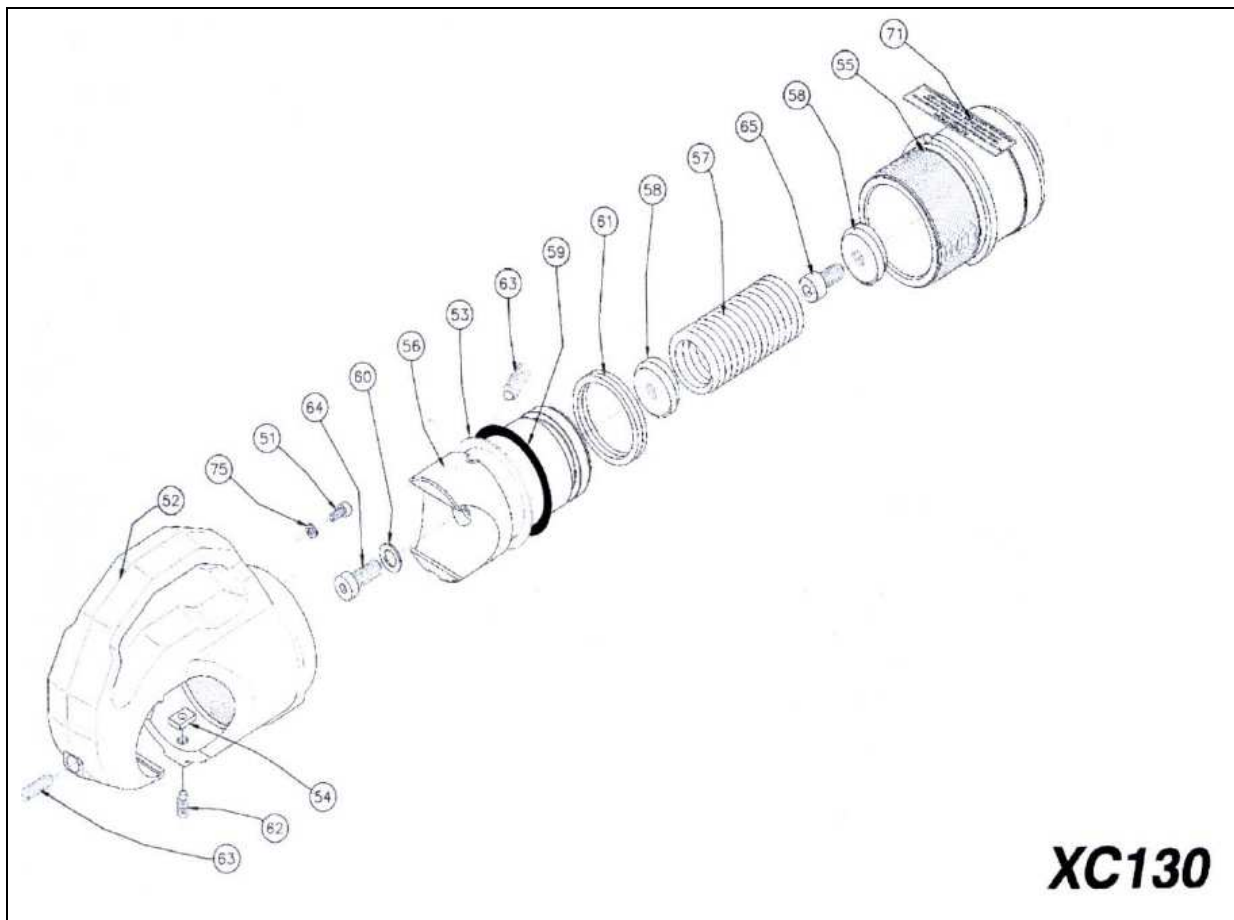
Při dalším lisování použijte stejný postup.



Vždy se řiďte návodem k použití vaší hydraulické pumpy.

Přesto, že hydraulická hlava má robustní konstrukci, doporučujeme zacházet s ní opatrně. Je důležité ji po každém použití očistit a pečlivě uložit do transportního kufříku. Pokud nebudete lisovací hlavu po delší dobu používat, je nezbytné pořídit její části lehce tukem. Zařízení skladujte v dobře větrané místnosti. Aby nedocházelo ke kondenzaci vodních par, je třeba se vyvarovat rychlých změn teploty.

Pohled na rozloženou lisovací hlavu



Seznam náhradních dílů

číslo zboží	pos.	kusů	název
035530161-01	52	1	hlava
035530168	53	1	podložka
035561024	65	1	šroub
035585008	56	1	píst
035585013	58	2	upevňovač pružiny
035585029	54	1	vodicí destička
035585030	57	1	pružina
035585038	55	1	válec
0355J4730262	59	1	O-kroužek
0355JU0850130010	60	1	měděný kroužek
0355JUP404865	61	1	těsnění
0355VAR04W	75	1	pružná podložka
0355VAV04HC008	51	1	šroub
0355VAV06TT010	62	1	šroub
0355VAV08BF	63	2	kolík s kulovým čelem
0355VAV08HB030	64	1	šroub

Adresa distributora pro ČR a SR:

N.KO spol. s r.o.

Táborská 398/22

293 01 Mladá Boleslav

tel: +420 326 772 001 fax: +420 326 774 279 mobil: +420 604 24 23 08

email:nko@nko.cz

Adresa autorizovaného servisu:

Nářadí Veselý Brno s.r.o.

Olomoucká 158

627 00

Brno

tel: +420 548 422 550 p. Hrabovský

fax: +420 548 422 552