

UZ50 Triumph



3D adaptive system

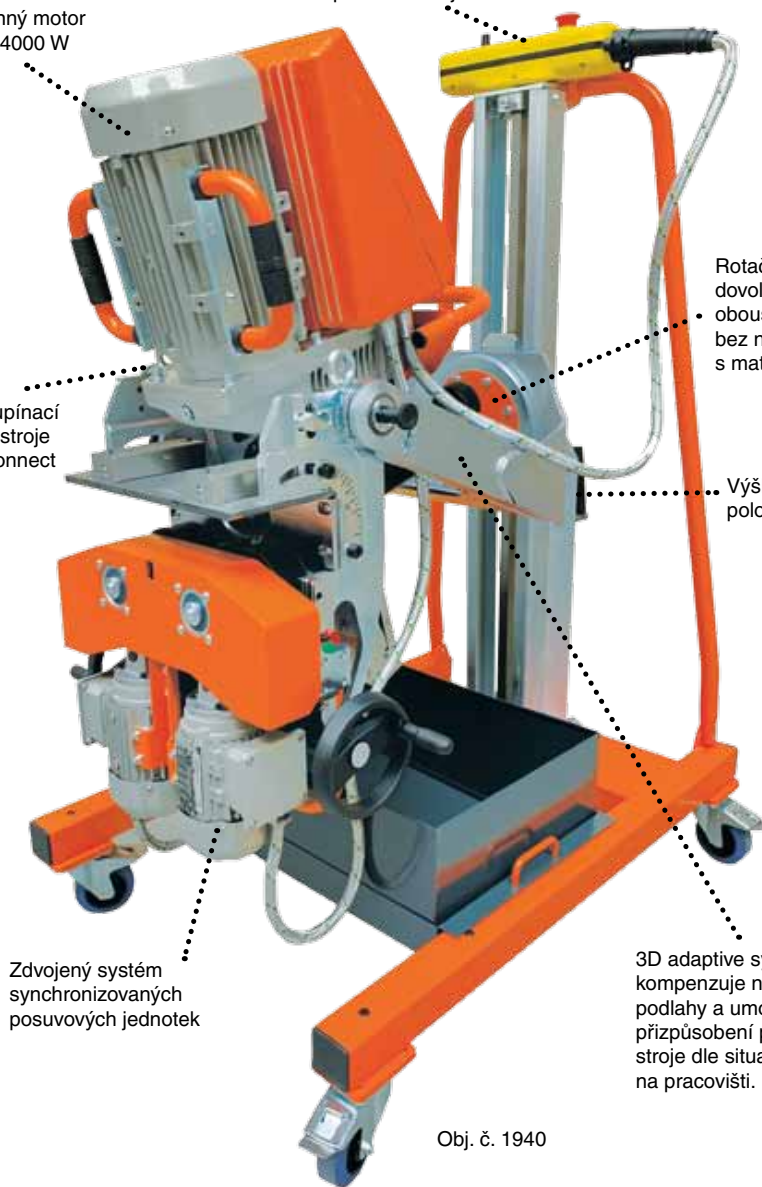
3 UKOSOVAČKY
V JEDNOM



Výkonný motor
frézy 4000 W

Dálkové ovládání
je možné držet v ruce
nebo upnout ke stroji

Rychloupínací
systém stroje
quick-connect



Rotační mechanismus
dovoluje provádět
oboustranné úkosování
bez nutnosti manipulace
s materiálem.

Výškové nastavení
polohy stroje.

Zdvojený systém
synchronizovaných
posuvových jednotek

3D adaptive system
kompenzuje nerovnosti
podlahy a umožňuje
přizpůsobení polohy
stroje dle situace
na pracovišti.

Obj. č. 1940





Úkosovací systém UZ50 Triumph je další z řady unikátních řešení vyvinutých firmou N.KO Machines. V tomto případě se jedná de facto o tři úkosovací systémy implementované do jednoho stroje.

UZ50 Triumph tak může být použita za prvé, jako mobilní úkosovačka, kdy pojedí podél obráběného materiálu rychlostí až 1,2 m/min a obrábí pod úhlem 15°- 50°. Za druhé, je možné celou obráběcí jednotku otočit vzhůru nohama a vytvářet úkosy pro X a K svary aniž by bylo zapotřebí jakkoli manipulovat s obráběným materiálem. Tato aplikace je možná díky rotačnímu mechanismu 3D manipulátoru, který je standardní výbavou stroje. Poslední, třetí podobou stroje je možnost přestavět jej na stationární úkosovačku (za pomoci speciálního příslušenství UZP 30) určenou pro zpracování menších dílců o minimální délce úkosované hrany 200 mm. Stroj UZ50 pracuje na principu třískového obrábění a díky možnosti nastavit optimální řezné podmínky, je stroj schopen obrábět i jinak problematické materiály jako nerez, Hardox, Weldox nebo Domex. Úkosování běžné oceli je samozřejmostí.

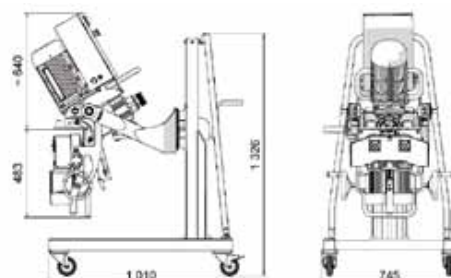
Stroj je již ve standardu vybaven jedinečným 3D manipulátorem, který je díky funkci 3D adaptive system schopen přizpůsobit polohu stroje vůči obráběnému materiálu dle aktuální situace na pracovišti a eliminovat tak případné nerovnosti obráběného plechu nebo pracovní podlahy. Samozřejmostí je možnost otočit stroj o 180° nebo ho výškově přenastavit.

Díky funkci quick-connect je možné stroj UZ50 TRIUMPH opakovaně odpojovat a připojovat k 3D manipulátoru během několika sekund.

- Automatický posuv s možností plynulého nastavení rychlosti posuvu v rozsahu 0-1,2 m/min.
- High speed frézovací nástroj osazený řeznými deskami s prodlouženou životností, max šířka úkosové hrany 62 mm / 20°, 50 mm / 45°.
- Variabilní nastavení požadovaného úhlu v rozsahu 15°-60° bez nutnosti výměny jakéhokoliv dílu.
- Veškerá elektrovýbava je uzavřena v prachotěsném rozvaděči se zvýšenou odolností proti vibracím.
- Stroj je vybaven nejmodernějšími bezpečnostními prvky.
- Možnost dokoupit ASP - aktivní inteligentní ochranu.
- Stroj obrábí i problematické materiály - např. nerez, Hardox, Weldox a Domex.

Technická data:

Max. šířka úkosu:	62 mm
Nastavení úhlu úkosu:	15° - 60° (plynulé)
Tloušťka materiálu:	7 - 80 mm
Motor frézovací hlavy:	4000 W / 380 V
Rychlost posuvu:	0 - 1,2 m/min.
Hmotnost:	175 kg
Rozměry:	1010 x 745 x 1326 mm
Počet břitových destiček	5 ks (9 ks s frézovací hlavou PREMIUM)



úhel úkosu α

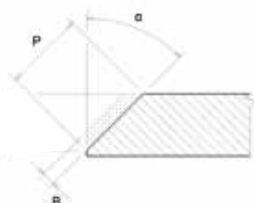
max. šířka úkosu (P)

15°	62mm (doporučeno ve 3 úběrech)
20°	62mm (doporučeno ve 4 úběrech)
25°	56mm (doporučeno ve 4 úběrech)
30°	52mm (doporučeno v 5 úběrech)
35°	51mm (doporučeno v 5 úběrech)
40°	51mm (doporučeno v 5 úběrech)
45°	50mm (doporučeno v 5 úběrech)
50°	51mm (doporučeno v 5 úběrech)
55°	51mm (doporučeno v 5 úběrech)
60°	52mm (doporučeno v 5 úběrech)

B=max. 5mm (1 úběr)

V ceně obsaženo:

- Úkosovací systém UZ 50 TRIUMPH
- Nářadí pro obsluhu
- Návod



Obj. č.

Název stroje:

Úkosovací systém UZ50 TRIUMPH (vč. 3D Manipulátoru)

1940

Příslušenství:

Příslušenství:	Obj. č.
Frézovací hlava ECO 5 zubů	1946
Řezné destičky ECO (balení 10 ks)	1945
Frézovací hlava PREMIUM 9 zubů	1943
Řezné destičky PREMIUM (balení 10 ks)	1955
Vertikální vodící deska šlechtěná pro úkosování HARDOXu a dalších otěruvzdorných materiálů	1949
ASP aktivní, inteligentní ochrana stroje proti přetížení	1956
UZP 30 přídatný stůl pro zpracování malých kusů	1942
Šroub řezných destiček	1947
Náhradní kolo posuvu	1948
Repase kola posuvu (je vyžadováno zaslání opotřebovaného kola posuvu pro provedení repase)	1948REPAS
Zařízení pro výpočet řezného plánu Beveling Solver (viz. strana 42)	1900

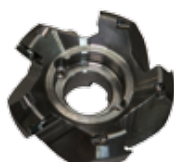
ASP - Aktivní inteligentní ochrana stroje proti přetížení

Jedná se o systém monitorující okamžité zatížení stroje a podmínky obrábění.

V případě, že ASP systém rozpozná přetížení stroje z důvodů opotřebení nástroje, příliš vysoké rychlosti posuvu, nebo nesprávně nastaveného stroje, ASP systém o této skutečnosti aktivně informuje operátora blikáním kontrolky na dálkovém ovládní.

Pokud operátor do 20s neučiní kroky vedoucí ke snížení zatížení stroje (úprava velikosti úběru, výměna řezných destiček, snížení rychlosti posuvu), systém odpojí napájení posuvových kol a stroj se zastaví. Pozor, systém nechrání proti šokovému přetížení!

ASP systém lze dokoupit jako příslušenství pouze s novým strojem.



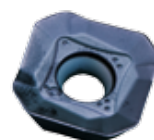
Obj. č. 1946



Obj. č. 1943



Obj. č. 1945



Obj. č. 1955



Obj. č. 1900



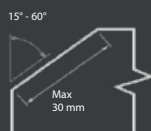
UZ50 Triumph

+ UZP30 set



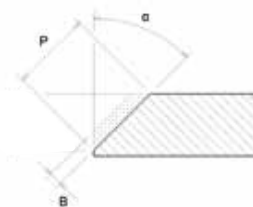
3 UKOSOVAČKY
V JEDNOM





Přípravek UZP30, jehož pomocí vytvoříme ze stroje UZ50 TRIUMPH stacionární úkosovací stanici pro zpracování menších obrobků nebo úzkých pásovin, lze koupit samostatně nebo v setu se strojem UZ50 TRIUMPH. Takto přebudovaný stroj si samozřejmě zachovává veškeré výhody systému UZ50 TRIUMPH a je tak možné ho použít i pro obrobek problematických materiálů jako nerez, Hardox, Weldox nebo Domex. Úkosování běžné oceli je samozřejmostí. Minimální délka hrany úkosovaného materiálu musí být alespoň 200 mm.

- Přípravek je určen pro použití se strojem UZ50 Triumph.
- Variabilní nastavení požadovaného úhlu v rozsahu 20° - 60° bez nutnosti výměny jakéhokoliv dílu.
- Přípravek umožňuje úkosovat i malé rozměry obrobků, které vkládáte přímo do stroje. Celý proces obrobek je poté automatický, bez nutnosti přidržovat obrobek.
- Stroj je vybaven nejmodernějšími bezpečnostními prvky.
- Možnost dokoupit ASP - aktivní inteligentní ochranu.
- Stroj obrábí i problematické materiály - např. nerez, Hardox, Weldox a Domex.



úhel úkosu α

max. šířka úkosu (P)
(v závislosti na použité vodící liště viz. návod k obsluze)

20°	20 mm (doporučeno ve 2 úběrech)
25°	24 mm (doporučeno ve 3 úběrech)
30°	26 mm (doporučeno ve 3 úběrech)
35°	27 mm (doporučeno ve 4 úběrech)
40°	30 mm (doporučeno ve 4 úběrech)
45°	30 mm (doporučeno ve 4 úběrech)
50°	30 mm (doporučeno ve 4 úběrech)
55°	30 mm (doporučeno ve 4 úběrech)
60°	28 mm (doporučeno ve 4 úběrech)

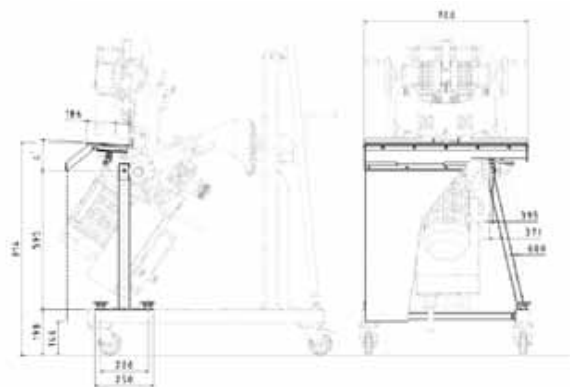
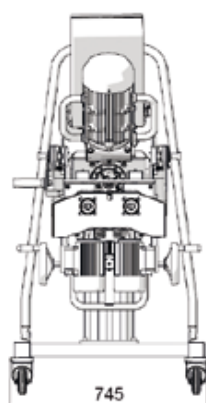
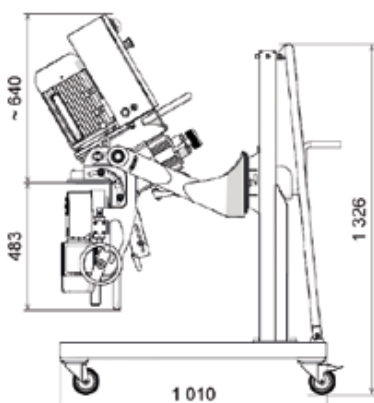
B=max. 4mm (1 úběr)

Technická data:

Max. šířka úkosu:	30 mm
Nastavení úhlu úkosu:	20° - 60° (plynulé)
Tloušťka materiálu:	7 - 70 mm
Motor frézovací hlavy:	4000 W / 380 V
Rychlost posuvu:	0 - 1,2 m/min.
Hmotnost:	202 kg
Rozměry:	1010 x 745 x 1326 mm
Počet břitových destiček	5 ks (9 ks - Frézovací hlava PREMIUM)

V ceně obsaženo:

Úkosovací systém UZ 50 TRIUMPH + UZP 30 set
Náhradí pro obsluhu
Návod



Název stroje:

Úkosovací systém UZ 50 TRIUMPH (vč. 3D Manipulátoru) + UZP 30 set

Obj. č.

1941

Příslušenství:

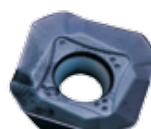
Příslušenství:	Obj. č.
Frézovací hlava PREMIUM 9 zubů DOPORUČUJEME při použití s UZP 30!	1943
Řezné destičky ECO (balení 10 ks)	1945
Řezné destičky PREMIUM (balení 10 ks)	1955
Vertikální vodící deska šlechtěná pro úkosování HARDOXu a dalších otěruvzdorných materiálů	1949
ASP aktivní, inteligentní ochrana stroje proti přetížení	1956
Šroub řezných destiček	1947
Náhradní kolo posuvu	1948
Repase kola posuvu (je vyžadováno zaslání opotřebovaného kola posuvu pro provedení repase)	1948REPAS
Zařízení pro výpočet řezného plánu Beveling Solver (viz. strana 42)	1900



Obj. č. 1943



Obj. č. 1945



Obj. č. 1955



Obj. č. 1900

